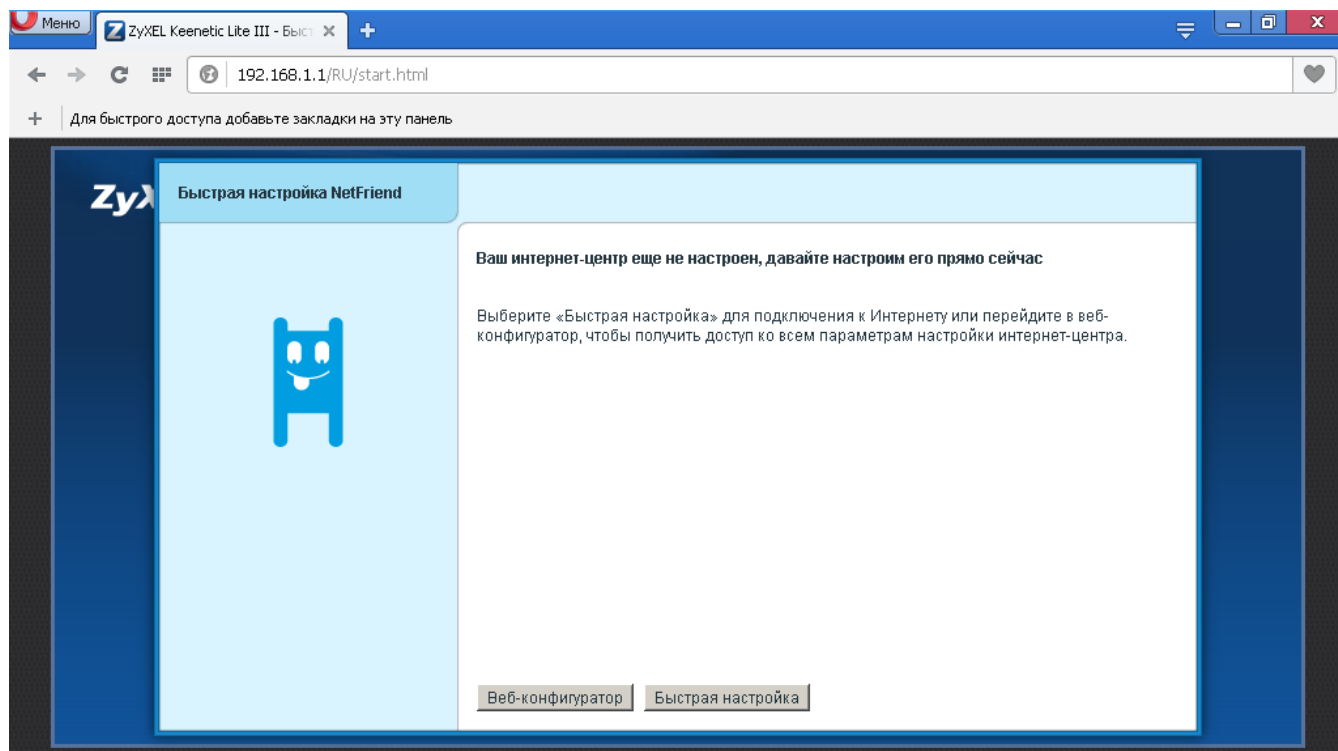


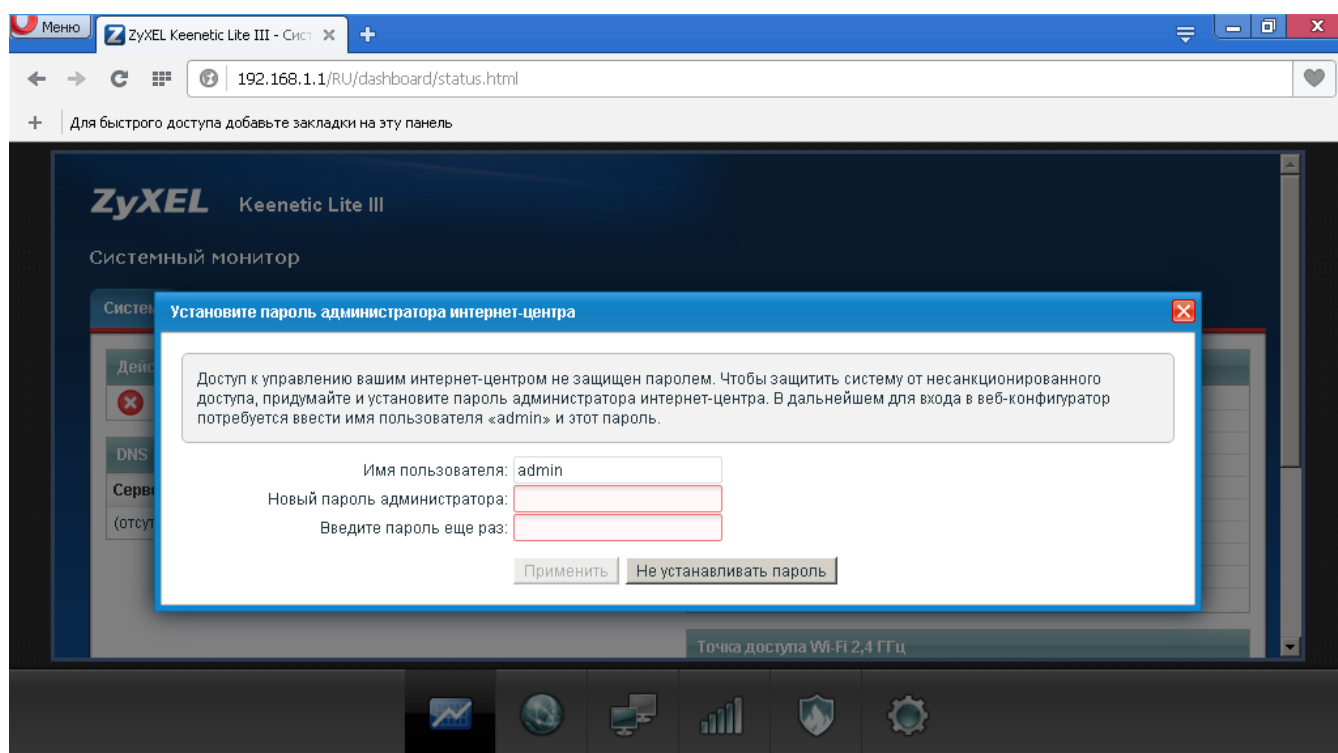
Настройка роутера ZyXEL Keenetic Lite III

На роутере имеется механический переключатель. Проверьте, чтобы был установлен режим "Основной".

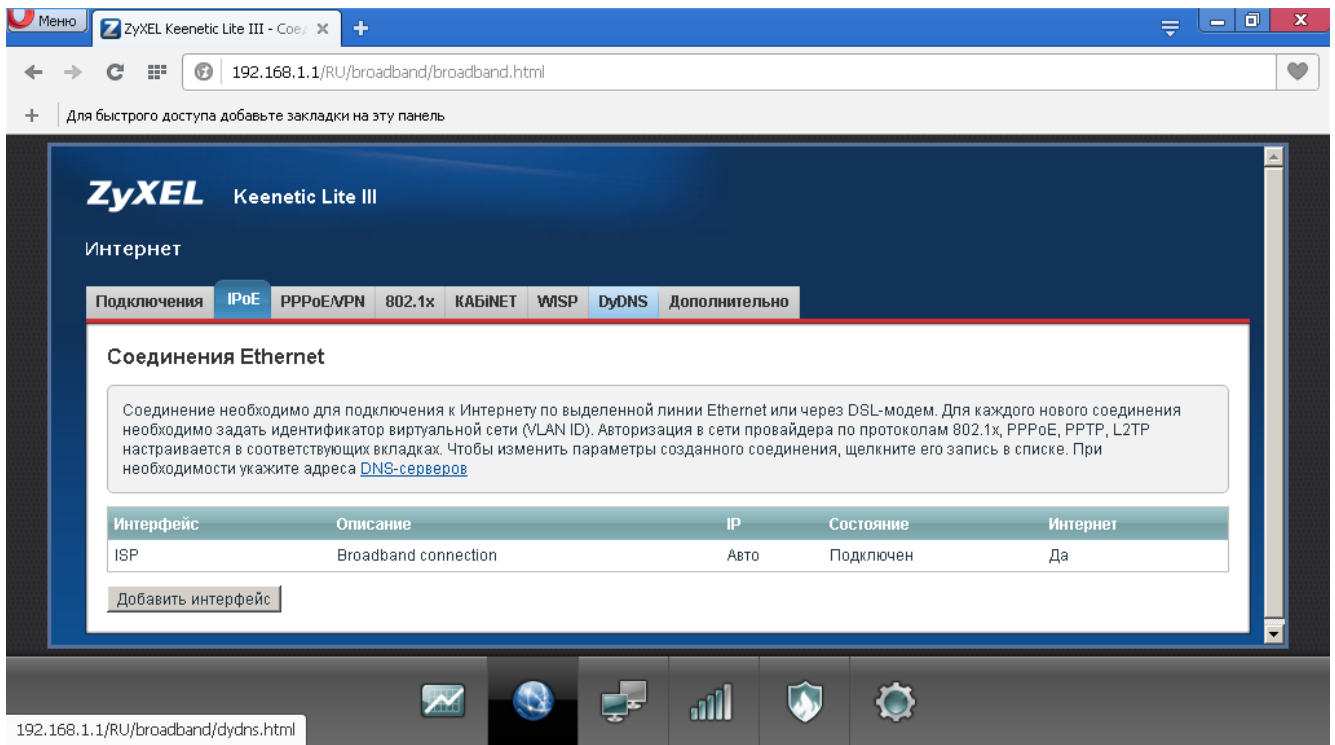
1. На первой страничке выберите **Веб-конфигуратор**



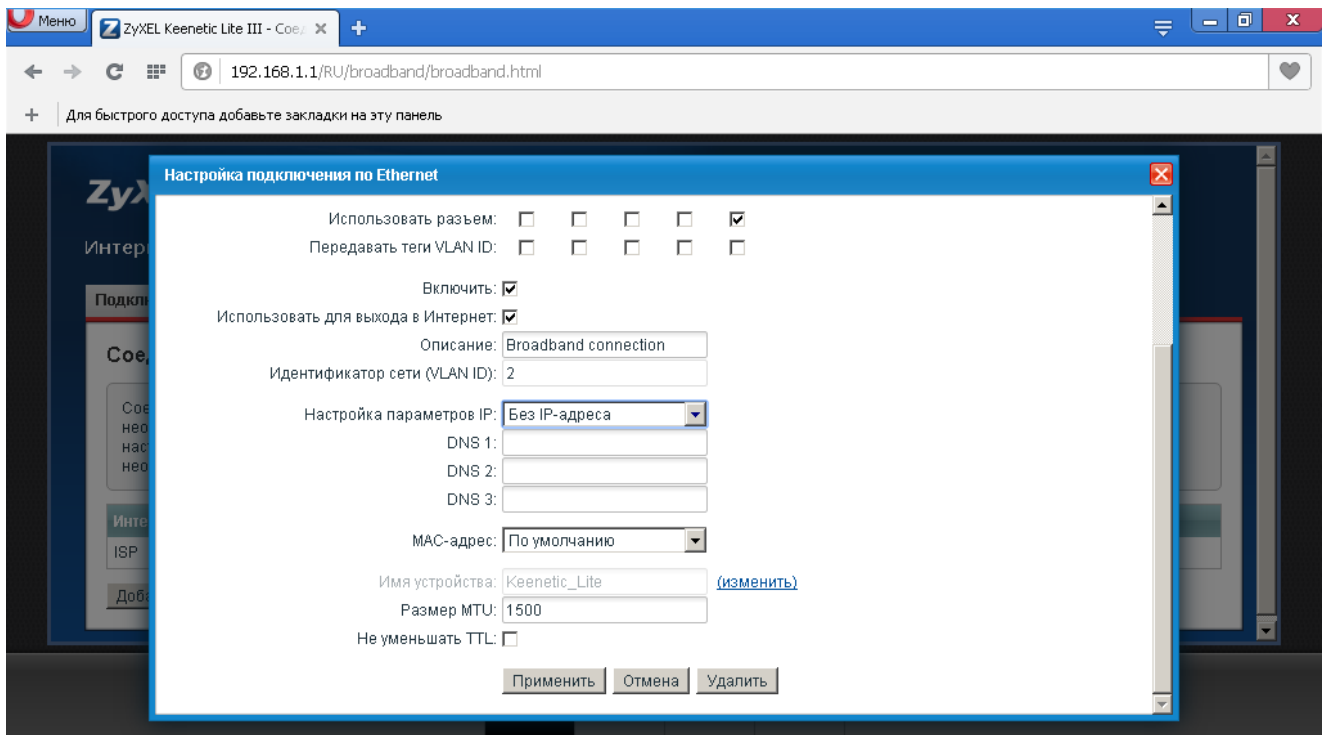
2. Далее можно установить пароль администратора или отказаться. По умолчанию пароля нет.



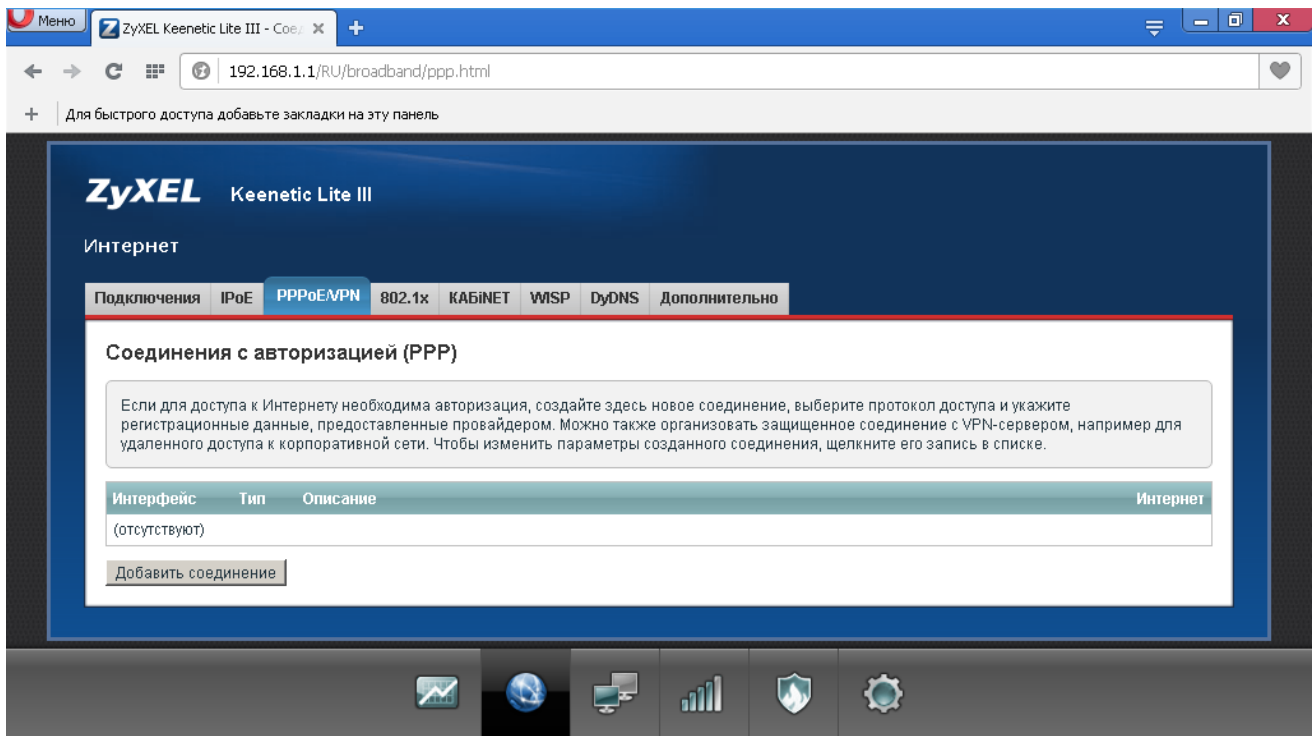
3. Далее зайдите в раздел **Интернет - IPoE**



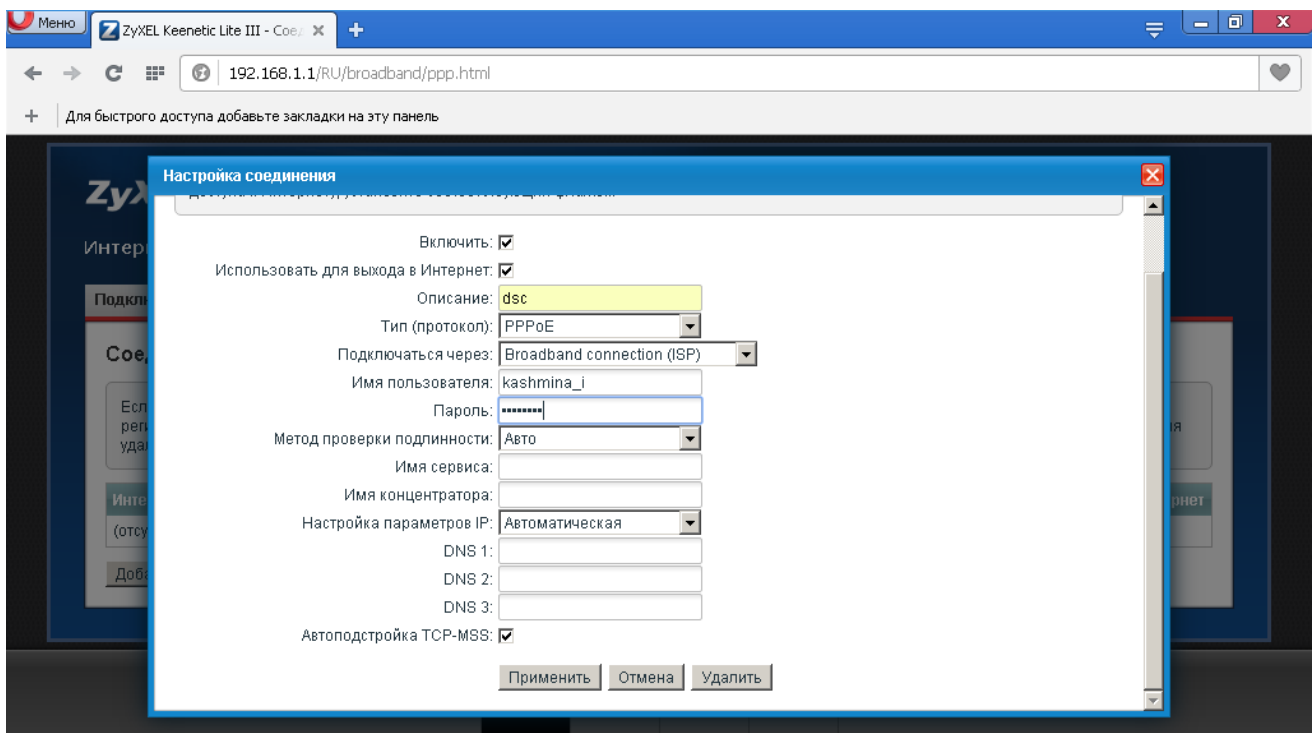
4. Зайдите в существующее соединение ISP (кликните на него один раз) и в пункте **Настройка параметров IP** выберите **Без IP-адреса**. Нажмите «Применить»



5. Зайдите в PPPoE/VPN



6. Нажмите **Добавить соединение** и введите параметры соединения.



7. Если все выполнено правильно и оборудование подключено, то в разделе **Системный монитор – Система** можно увидеть что PPPoE соединение активировалось и можно проверять Интернет на клиентских устройствах.

The screenshot shows the 'Системный монитор' (System Monitor) page for a ZyXEL Keenetic Lite III router. The 'Система' (System) tab is selected, showing the status of the active Internet connection and system parameters.

Действующее подключение к Интернету	
✓ dsc	PPPoE0
Состояние	Доступ в Интернет
Адрес IPv4	178.57.192.106
Маска подсети	255.255.255.255
Адрес сервера	178.57.200.8
Длительность	00:00:19
Прием	0 бит/с
Передача	0 бит/с
Принято	52 байт
Отправлено	41 байт

Информация о системе	
Модель	Keenetic Lite III
Сервисный код	323-903-262-964-748
Версия NDMS	v2.05(AAUG.0)B2
Обновления	Доступны
Режим работы	Интернет-центр (Основной)
Время работы	00:07:27
Текущее время	9/11/2016 00:36:30
Загрузка ЦП	0%
Память	29% (19/64 Мб)
Имя устройства	Keenetic_Lite

Below the main content, there is a 'Broadband connection' status indicator (red X) and a 'Точка доступа Wi-Fi 2,4 ГГц' (Wi-Fi 2.4 GHz Access Point) section. The bottom navigation bar includes icons for menu, status, network, Wi-Fi, security, and settings.

8. В роутерах ZyXEL Keenetic Lite III Wi-Fi сеть уже настроена, имя сети и пароль находятся на наклейке снизу роутера. Можно установить свои настройки Wi-Fi в разделе **Сеть Wi-Fi – точка доступа**.

The screenshot shows the 'Точка доступа' (Access Point) configuration page. The 'Точка доступа' tab is selected, and the configuration options are visible.

Укажите имя для вашей беспроводной сети, по которому можно будет найти ее при подключении. Включите защиту соединений, выберите уровень безопасности и введите сетевой ключ (пароль) для доступа к сети. Рекомендуется использовать максимальную защиту WPA2. Режим WEP используйте только при необходимости подключения устаревших устройств, не поддерживающих WPA.

В режиме Усилителя Wi-Fi и при подключении к Интернет-провайдеру по Wi-Fi номер канала точки доступа изменить нельзя.

Включить точку доступа:

Имя сети (SSID):

Скрывать SSID:

Защита сети:

Ключ сети:

Страна:

Стандарт:

Канал:

The bottom navigation bar includes icons for menu, status, network, Wi-Fi, security, and settings.